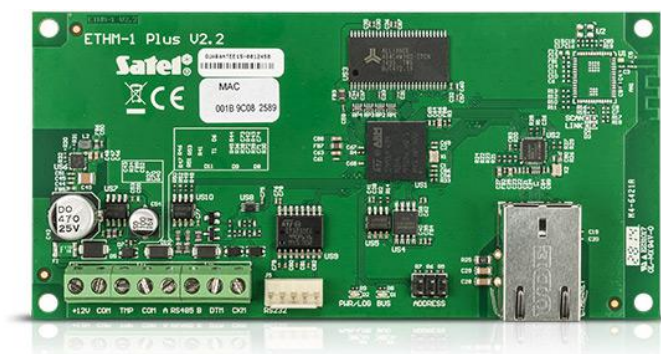


ETHM-1 Plus

KOMUNIKAČNÝ MODUL TCP/IP

Komunikačný modul **ETHM-1 Plus** ponúka možnosť využívania komunikácie TCP/IP v ústredniach **INTEGRA**, **INTEGRA Plus** a **VERSA**. Umožňuje vykonávanie monitoringu TCP/IP a diaľkové programovanie ústrední cez sieť INTERNET. Dodatočne modul **ETHM-1 Plus** v spojení s ústredňami **INTEGRA** a **VERSA** ponúka funkcie diaľkového ovládania systému cez INTERNET pomocou počítača, tabletu alebo smartfónu.

- spolupráca s ústredňami **INTEGRA**, **INTEGRA Plus** a **VERSA**
- monitoring TCP/IP alebo UDP
- možnosť spolupráce s modulom **INT-GSM** (ETHM-1 Plus vo verzii 2.05 alebo novšia):
 - Dual Path Reporting, zhodný s EN 50136
 - záložný kanál spojenia
- programovanie pomocou programu **DLOADX**
- spravovanie systému **INTEGRA** pomocou programu **GUARDX**
- obsluha systému pomocou internetového prehliadača
- obsluha systému z mobilného telefónu pomocou aplikácie: **INTEGRA CONTROL**, **VERSA CONTROL**
- možnosť oznamovania o udalostiach pomocou správ typu E-mail (iba **INTEGRA Plus***, **VERSA**)
- kódovaný prenos údajov
- obsluha automatickej konfigurácie adres DHCP
- otvorený protokol na integráciu kanálom TCP/IP s inými systémami



Na vzdialené spojenie s ústredňou **INTEGRA** je vyžadovaná program **DLOADX** vo verzii minimálne v1.12.004

* dostupné s **INTEGROU Plus** vo verzii v1.13

TECHNICKÉ INFORMÁCIE

Napätie napájania ($\pm 15\%$)	12 V DC
Pracovná teplota	-10...+55 °C
Odber prúdu v pohotovostnom režime	70 mA
Maximálny odber prúdu	80 mA
Hmotnosť	64 g
Maximálna vlhkosť ovzdušia	93 \pm 3%
Rozmery	68 x 140 mm
Trieda prostredia podľa EN50130-5	II