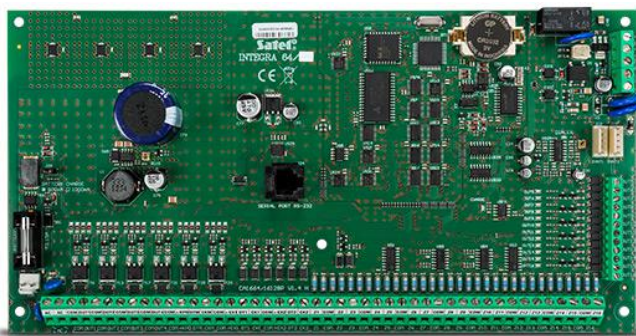


# INTEGRA 64

## HLAVNÁ DOSKA ZABEZPEČOVACEJ ÚSTREDNE OD 16 DO 64 VSTUPOV

Moderné zabezpečovacie ústredne ponúkajú okrem funkcií hlásenia alarmu aj možnosť realizácie systémov domácej automatizácie a kontroly vstupu. Vďaka širokej škále rozširovacích modulov môžu byť možnosti systému prispôbené momentálnym potrebám – od malých systémov, po rozsiahle inštalácie. Veľkou výhodou ústrední **INTEGRA** sú komunikačné možnosti pri použití prídavných modulov – GSM a TCP/IP.

- obsluha od 16 do 64 vstupov
- možnosť rozdelenia systému na 32 skupín, 8 oblastí
- obsluha od 16 do 64 programovateľných výstupov
- komunikačné zbernice na pripojenie klávesníc a expandérov
- zabudovaný telefónny komunikátor s funkciou monitoringu, hlasového oznamovania a diaľkového ovládania
- obsluha zabezpečovacieho systému pomocou dotykových klávesníc, klávesníc LCD, klávesníc pre skupiny, ovládačov a bezdotykových kariet a diaľkovo pomocou počítača alebo mobilného telefónu
- 64 nezávislých timerov na automatické ovládanie
- funkcie kontroly vstupu a domácej automatizácie
- pamäť 5887 udalostí s funkciou tlače
- obsluha do 192+8+1 užívateľov
- port RS-232 – konektor RJ
- možnosť aktualizácie firmvéru pomocou počítača
- zabudovaný pulzný zdroj s výkonom 3 A s funkciami nabíjania akumulátora a diagnostiky
- možnosť nehlásenia prípadných problémov so spojením so serverom SATEL ako poruchy



### TECHNICKÉ INFORMÁCIE

Trieda prostredia	II
Trieda zabezpečenia	S
Maximálna kapacita akumulátora	24 Ah
Napätie zdroja ústredne (±10%)	13,8 V DC
Zaťažiteľnosť nízoprúdových programovateľných výstupov	50 mA
Zaťažiteľnosť vysokoprúdových programovateľných výstupov (±10%)	3000 mA
Prúdový výkon zdroja	3 A
Rozmery dosky elektroniky	264 x 134 mm
Pracovná teplota	-10...+55 °C
Napätie napájania hlavnej dosky (±15%)	20 V AC, 50-60 Hz
Odber prúdu v pohotovostnom režime	149 mA
Maximálny odber prúdu	337 mA