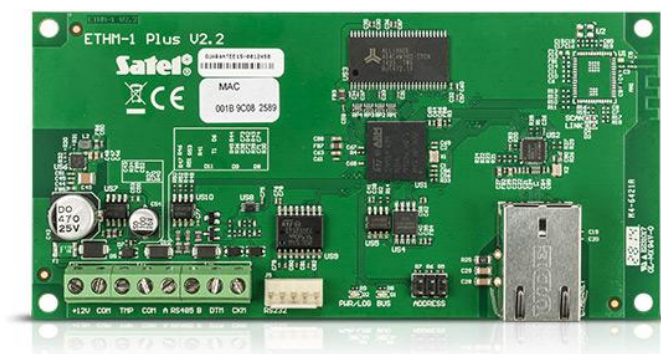


# ETHM-1 Plus

## ETHERNET-МОДУЛЬ

Коммуникационный модуль **ETHM-1 Plus** дает возможность использования связи через сеть Ethernet в приборах серии: **INTEGRA**, **INTEGRA Plus** и **VERSA**. Он позволяет осуществлять мониторинг и удаленную настройку приемно-контрольного прибора. При совместной работе с приборами INTEGRA модуль предлагает функциональность удаленного управления системой через ИНТЕРНЕТ с помощью компьютера, планшета или смартфона.

- совместная работа с приборами серии: **INTEGRA**, **INTEGRA Plus** и **VERSA**
- мониторинг TCP/IP или UDP
- возможность интеграции с модулем **INT-GSM** (ETHM-1 Plus версии 2.05 или выше) либо **INT-GSM LTE** (ETHM-1 Plus версии 2.07 или выше):
  - Dual Path Reporting (совместимость с EN 50136)
  - резервный канал связи
- настройка с помощью **DLOADX**
- наблюдение за системой INTEGRA с помощью программы **GUARDX**
- управление системой с помощью интернет-браузера
- управление системой с мобильного телефона с помощью приложения: **INTEGRA CONTROL**, **VERSA CONTROL**
- возможность оповещения о событиях с помощью электронных писем (только INTEGRA Plus\*, VERSA)
- шифрованная передача данных
- поддержка автоматической настройки адресов DHCP
- открытый протокол для интеграции по каналу TCP/IP с другими системами



Для удаленной связи с **INTEGRA** требуется **DLOADX** версии v1.12.004 или выше.

\* в случае прибора INTEGRA с микропрограммой v1.13

## ТЕХДААННЫЕ

Напряжение питания (±15%)	12 В DC
Диапазон рабочих температур	-10...+55 °C
Потребление тока в режиме готовности	70 мА
Максимальное потребление тока	80 мА
Вес	64 г
Максимальная влажность воздуха	93±3%
Габаритные размеры	68 x 140 мм
Класс среды по стандарту EN50130-5	II