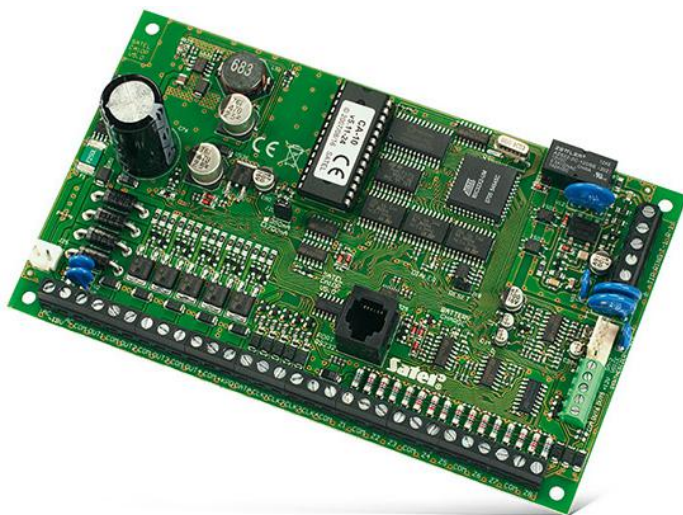


# CA-10 P

## ПРИЕМНО-КОНТРОЛЬНЫЙ ПРИБОР

Прибор **CA-10** предназначен для защиты объектов среднего размера с разделением системы на отдельные группы зон. Он обеспечивает возможность ее расширения, а также совместной работы с внешними модулями GSM/GPRS.

- максимально 16 зон
  - поддержка шлейфов: NO, NC, EOL, 2EOL/NO и 2EOL/NC
  - выбор типов реакций
  - контроль наличия и работы извещателя
- 6 программируемых выходов
- 4 группы
- порт RS-23 (разъем RJ)
- система автодозвона
- управление системой охранной сигнализации:
  - клавиатура: ЖКИ или светодиодная
  - телефон (если установлен модуль **MST-1**)
- программирование установок системы:
  - локальное (ЖКИ-клавиатура / светодиодная клавиатура или компьютер, подключенный к порту RS-232)
  - дистанционное (компьютер, соединяющийся через модем)
- пароли:
  - до 4 пароля администраторов (1 пароль для одной группы)
  - до 28 паролей всех остальных пользователей (максимально до 12 в одной группе)
  - 1 сервисный пароль
  - возможность назначения полномочий паролю, определяющих уровень доступа к системе
- 4 таймера
- память событий (емкость памяти: 255 событий)
- функция распечатки событий
- мониторинг в формате Contact ID и в других распространенных форматах:
  - 2 номера ПЦН
- оповещение:
  - 8 телефонных номеров
  - 1 речевое сообщение
  - 4 текстовых сообщения
- ответ на вызов и извещение о состоянии системы
- расширенный анализ сигнала телефонной станции:
  - распознавание телефонных сигналов, соответствующих стандарту TBR 21
  - разумный повтор попытки передачи данных
  - программируемый алгоритм поведения ПКП
- внутренний модем 300 bps
- автоматическая диагностика основных элементов системы
- импульсный блок питания



### ТЕХДААННЫЕ

Напряжение блока питания ПКП ( $\pm 10\%$ )	12 В DC
Максимальный ток программируемых слаботочных выходов	50 мА
Максимальный ток программируемых силовых выходов ( $\pm 10\%$ )	2200 мА
Максимальный выходной ток блока питания	2 А
Габаритные размеры платы электроники	173 x 102 мм
Диапазон рабочих температур	-10...+55 °C
Напряжение питания главной платы ( $\pm 15\%$ )	18 В AC, 50-60 Гц