

PERFECTA-IP 32

ПРИЕМНО-КОНТРОЛЬНЫЙ ПРИБОР

Приемно-контрольные приборы PERFECTA-IP предназначены для охраны небольших и средних объектов, например, квартир, частных домов, блоков в таунхаусе, офисов, небольших компаний и т. п. Они обеспечивают охрану, соответствующую требованиям Grade 2 стандарта EN 50131. Приборы отличаются простотой настройки, а также простой и интуитивной эксплуатацией с помощью клавиатур. Системой охранной сигнализации можно также управлять удаленно из мобильного приложения **PERFECTA CONTROL** и брелков, работающих на частоте 433 МГц (при подключении модуля **INT-RX-S**).

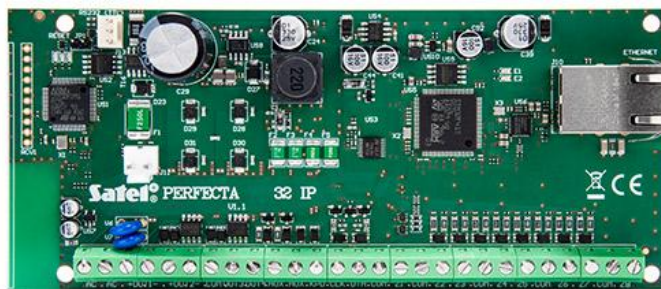
В модели PERFECTA-IP 32 применяется Ethernet-коммуникатор. Он обеспечивает управление из мобильного приложения, удаленную настройку системы с помощью программы **PERFECTA Soft** и мониторинг событий (например, на ПЦН охранного предприятия).

Главная плата прибора оборудована 8 проводными зонами и 4 выходами. Их количество можно увеличить, подключая модули расширения зон **INT-E**, выходов **INT-O** или **INT-ORS**. Таким образом можно расширять систему, добавляя больше извещателей, оповещателей или исполнительных устройств (для управления воротами гаража, рольставнями, садовыми спринклерами).

ПКП позволяет разделить систему на две группы зон (2 раздела), для которых можно выбрать один из трех режимов охраны (дневная, ночная, полная охрана). Каждую зону можно назначить одному или обоим разделам охранной сигнализации.

Настройка системы может производиться двумя способами: с компьютера, на котором установлено ПО PERFECTA Soft (локально – соединение через порт RS-232 (TTL), удаленно – при передаче данных по Ethernet) а также с клавиатуры, с помощью последовательностей клавиш в сервисном меню.

- соответствие EN 50131 Grade 2
- от 8 до 32 программируемых проводных зон:
 - выбор шлейфа: NO, NC, EOL, 2EOL/NO, 2EOL/NC
 - возможность поддержки извещателей движения рольставни и вибрационных датчиков
- от 4 до 12 программируемых проводных выходов
- 2 выхода питания на главной плате
 - встроенный Ethernet-модуль (мониторинг на ПЦН, мобильное приложение, PUSH-уведомления)
- разделение системы на 2 раздела:
 - 3 режима охраны для каждого раздела
 - возможность назначить зону в два раздела
 - управление осуществляется напрямую пользователем, с помощью таймеров и др.
- шина связи для подключения клавиатур (**PRF-LCD**), модулей расширения (**INT-E**, **INT-O**, **INT-ORS**, **INT-RX-S**)
- управление системой с помощью:
 - клавиатур PRF-LCD (до 4)
 - мобильного приложения **PERFECTA CONTROL**
 - брелков дистанционного управления 433 МГц (до 15) – требует подключения модуля **INT-RX-S**
- возможность обновления прошивки
- пароли:
 - 15 паролей пользователей
 - 1 сервисный пароль
- редактирование названий (пользователей, разделов, зон, входов и модулей) – упрощает администрирование и управление системой
- 8 таймеров с возможностью настроить исключения
- память: 3584 событий
- автодиагностика основных компонентов системы



- встроенный импульсный блок питания:
 - защита от перегрузки
 - защита от полной разрядки аккумуляторной батареи
 - регулировка тока зарядки АКБ
- настройка прибора:
 - локальная – клавиатура или компьютер с установленным ПО PERFECTA Soft, подключенный к порту RS-232 (TTL) прибора
 - удаленная – компьютер с установленным ПО PERFECTA Soft, соединяющийся с ПКП по Ethernet

ТЕХДААННЫЕ

Журнал событий	3584
Группы	2
Таймеры	8
Габаритные размеры платы электроники	160 x 68 мм
Диапазон рабочих температур	10...+55 °C
Напряжение питания ($\pm 15\%$)	18 В AC, 50-60 Гц
Потребление тока в режиме готовности	100 мА
Максимальное потребление тока	200 мА
Вес	108 г
Максимальная влажность воздуха	93 \pm 3%
Напряжение индикации аварии аккумулятора ($\pm 10\%$)	11 В
Напряжение отключения аккумулятора ($\pm 10\%$)	10,5 В
Класс среды по стандарту EN50130-5	II
Максимальное потребление тока от аккумулятора	110 мА
Программируемые проводные зоны	8
Максимальное количество программируемых зон	32
Программируемые проводные выходы	4
Максимальное количество программируемых выходов	12
Выходы питания	2
Шины связи	1
Клавиатуры	до 4
Класс безопасности по стандарту EN 50131	Grade 2
Рекомендуемый трансформатор	40 ВА
Пользователи	15
Максимальный ток выхода КРД	500 мА / 12 В DC
Диапазон выходных напряжений	10,5 В...14 В DC
Ток заряда аккумулятора	500
Выходное напряжение блока питания	12
Выходной ток БП	2
Максимальный ток программируемых слаботочных выходов	25 мА / 12 В DC
Максимальный ток программируемых силовых выходов	1000 мА / 12 В DC
Выход АУХ	500 мА / 12 В DC
Потребление тока от аккумулятора в режиме готовности	110