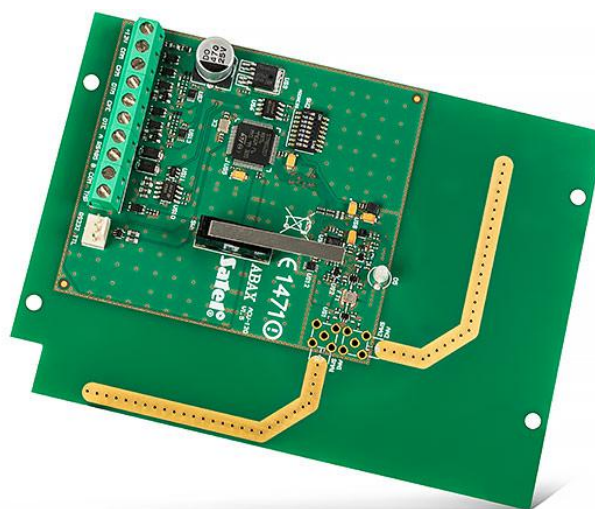


ACU-120

KONTROLER SYSTEMU BEZPRZEWODOWEGO ABAX

Kontroler **ACU-120** współpracuje z centralami z rodzin **INTEGRA** i **VERSA**, umożliwiając rozbudowę systemu alarmowego o urządzenia bezprzewodowe. Zapewnia dwukierunkową komunikację z potwierdzaniem wszystkich transmisji. Umożliwia także obsługę systemu alarmowego za pośrednictwem manipulatorów bezprzewodowych oraz przy pomocy dwukierunkowych pilotów systemu **ABAX** lub **ABAX 2**.

Zaletą kontrolera **ACU-120** jest doskonały zasięg – do 500 m w terenie otwartym, uzyskiwany dzięki zastosowaniu nowoczesnego układu radiowego oraz dywersyfikacji anten. W zależności od poziomu odbieranego sygnału radiowego urządzenie automatycznie wybierze optymalną antenę, która zostanie użyta do odebrania transmisji.



- współpraca z centralami alarmowymi z rodzin: **INTEGRA** i **VERSA** (podłączanie przez magistralę komunikacyjną)
- obsługa do 48 urządzeń bezprzewodowych systemu **ABAX** lub **ABAX 2** (w wersji minimum 5.04):
 - czujki ABAX: **AFD-100, AGD-100, AMD-100, AMD-101, AMD-102, AMD-103, APD-100, APMD-150, AOD-200, AOCD-250, ARD-100, ASD-110, ASD-150, ATD-100, AVD-100**
 - czujki ABAX 2: **APD-200, APD-200 Pet, APMD-250, AOD-210, AOCD-260, AXD-200, AGD-200, ASD-200, ASD-250**
 - sygnalizatory ABAX: **ASP-100 R, ASP-105 R, ASP-205 R**
 - sygnalizatory ABAX 2: **ASP-200 R, ASP-215 R**
 - inne ABAX: **ACX-200, ACX-201, ARF-100, ARU-100, ASW-100 E / ASW-100 F**
 - inne ABAX 2: **ACX-210, ACX-220, ASW-210**
- obsługa manipulatorów bezprzewodowych (w zależności od centrali):
 - **INT-KWRL, INT-KWRL2** (do 4)
 - **VERSA-LCDM-WRL, VERSA-KWRL2** (do 6)
- obsługa do 248 pilotów (w zależności od centrali): **APT-100, APT-200**
- dwukierunkowa kodowana komunikacja radiowa w paśmie częstotliwości 868 MHz
- nowoczesny układ radiowy
- dywersyfikacja anten
- programowanie kontrolera za pośrednictwem centrali alarmowej przy pomocy:
 - manipulatora w trybie serwisowym
 - programu **DLOADX**
- port RS-232 TTL do podłączenia komputera, umożliwiającą aktualizację oprogramowania kontrolera bez konieczności jego demontażu, a także diagnostykę z poziomu programu **DLOAD10**
- styk sabotażowy reagujący na otwarcie obudowy
- wejście sabotażowe.

DANE TECHNICZNE

Napięcie zasilania (±15%)	12 V DC
Wymiary obudowy	126 x 158 x 32 mm
Wymiary płytki elektronicznej	103 x 139 mm
Zakres temperatur pracy	-10 °C...+55 °C
Pobór prądu w stanie gotowości	50 mA
Maksymalny pobór prądu	75 mA
Masa	202 g
Maksymalna wilgotność	93±3%
Pasma częstotliwości pracy	868,0 ÷ 868,6 MHz
Zasięg komunikacji radiowej (w terenie otwartym)	do 500 m
Klasa środowiskowa wg EN50130-5	II
Spełniane normy	EN 50130-4, EN 50130-5, EN 50131-1, EN 50131-3, EN 50131-5-3
Stopień zabezpieczenia wg EN50131-3	Grade 2

