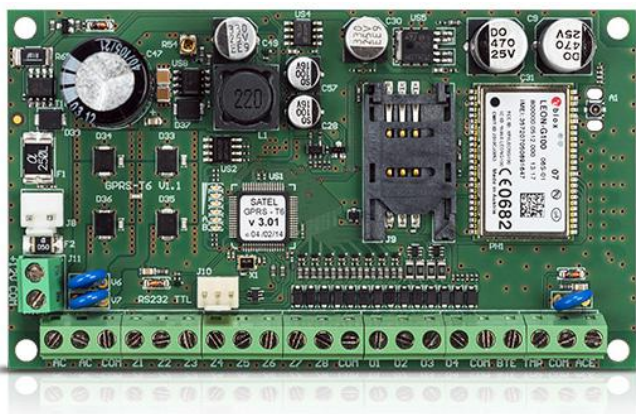


# GPRS-T6

## MODUŁ MONITORINGU GPRS/SMS Z ZASILACZEM BUFOROWYM

Uniwersalny komunikator **GPRS-T6** przeznaczony jest do realizowania monitoringu GPRS oraz SMS z dowolnej centrali alarmowej lub innego urządzenia. Dodatkową funkcją **GPRS-T6** jest zdalne sterowanie wyjściami modułu, dzięki której możliwe jest np. włączanie lub wyłączenie czuwania systemu alarmowego za pomocą SMS. Zasilacz buforowy wbudowany w moduł **GPRS-T6** zapewnia ciągłość łączności nawet w przypadku awarii zasilania podstawowego.

- 8 wejść wyzwalających monitoring lub powiadomianie
- dedykowane wejścia sygnałów awarii z systemu alarmowego
- dedykowane wejście nadzorowania zasilania AC
- 4 wyjścia z możliwością zdalnego sterowania
- automatyczne przełączenie na SMS w przypadku braku GPRS
- powiadomianie SMS/CLIP
- wysyłanie transmisji testowej z wykorzystaniem CLIP
- sygnalizacja awarii łączności
- wbudowany zasilacz buforowy o wydajności 2 A



### DANE TECHNICZNE

Klasa środowiskowa	II
Liczba wyjść typu OC	4
Typ zasilacza	A
Liczba wejść	8+3
Wydajność prądowa zasilacza	2 A
Wymiary płytki elektroniki	120 x 68,5 mm
Zakres temperatur pracy	-10...+55 °C
Pobór prądu z sieci 230 V – w stanie gotowości	110 mA
Pobór prądu z sieci 230 V – maksymalny	150 mA
Pobór prądu z akumulatora – maksymalny	400 mA
Pobór prądu z akumulatora – w stanie gotowości	120 mA
Zalecany typ transformatora	TR40VA (40VA / 18VAC)
Zakres napięcia wyjściowego zasilacza	10,5...13,8 V DC
Napięcie zgłoszenia awarii akumulatora (±10%)	11 V
Napięcie odcięcia akumulatora (±10%)	10,5 V
Liczba wyjść zasilających	1
Napięcie zasilania (±10%)	18 V AC
Prąd ładowania akumulatora (±20%)	250 mA
Masa urządzenia w obudowie	1012 g
Dopuszczalne napięcie na wejściu ACE	do 25 V
Obciążalność prądowa wyjścia +12V	500 mA
Obciążalność prądowa wyjścia pełniącego funkcję wskaźnika awarii	50 mA