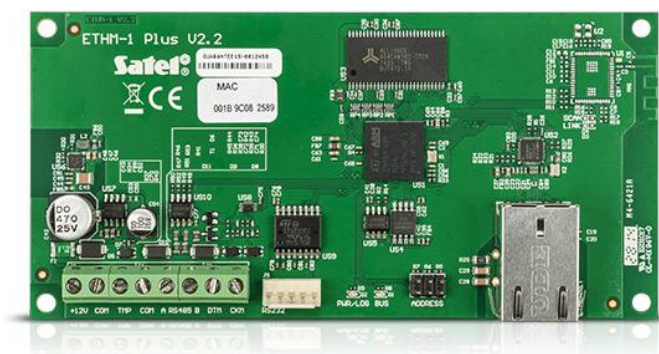


ETHM-1 Plus

TCP/IP COMMUNICATIE MODULE

De **ETHM-1 Plus** module maakt Ethernet communicatie mogelijk voor de **INTEGRA**, **INTEGRA Plus** en **VERSA** alarmsystemen. Het biedt de mogelijkheid tot rapportage en programmering op afstand van de systemen. De ETHM-1 Plus module biedt de functionaliteit tot rapportage, programmering op afstand en bediening van het systeem via internet, met behulp van een computer, tablet of smartphone.

- ondersteund door **INTEGRA**, **INTEGRA Plus** en **VERSA** alarmsystemen
- TCP/IP of UDP meldkamer rapportage
- de mogelijkheid om samen te werken in combinatie met de INT-GSM module (ETHM-1 Plus, versie 2.05 of later) of INT-GSM LTE module (ETHM-1 Plus, versie 2.07 of later):
 - Dual Path Rapportage in overeenstemming met de EN 50136
 - back-up communicatiekanaal
- op afstand programmeren van het alarmsysteem via het **DLOADX** programma
- INTEGRA systeem supervisie via het **GUARDX** programma
- systeem bediening via een web browser
- de mogelijkheid om het systeem vanaf een mobiele telefoon te bedienen met behulp van de applicaties: **INTEGRA CONTROL** of **VERSA CONTROL**
- notificaties via e-mail (alleen INTEGRA Plus*, VERSA)
- gecodeerde data transmissie
- ondersteund DHCP
- open protocol voor systeem integratie via TCP/IP



Voor externe verbinding met het **INTEGRA** alarmsysteem is **DLOADX** in v1.12.004 of nieuwer vereist.

* beschikbaar vanaf INTEGRA firmware v1.13

TECHNISCHE GEGEVENS

| | |
|-----------------------------------|--------------|
| Voeding ($\pm 15\%$) | 12 V DC |
| Bedrijfstemperatuur | -10...+55 °C |
| Stand-by verbruik | 70 mA |
| Maximaal verbruik | 80 mA |
| Gewicht | 64 g |
| Maximale luchtvochtigheid | 93 \pm 3% |
| Afmetingen | 68 x 140 mm |
| Milieuklasse conform de EN50130-5 | II |