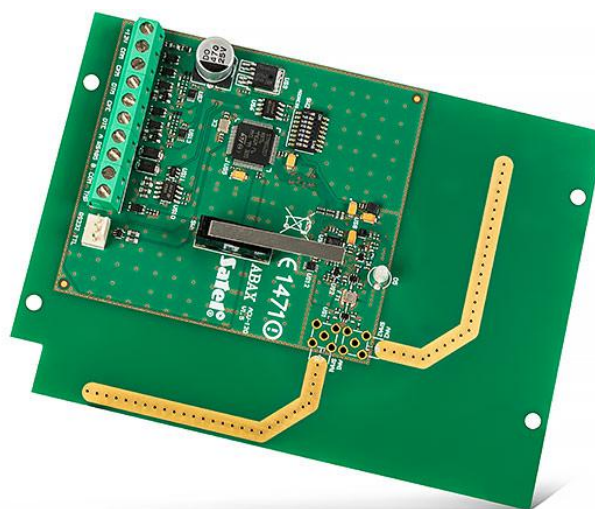


# ACU-120

## ABAX DRAADLOZE CONTROLLER

De **ACU-120** controller kan gebruikt worden met de **INTEGRA** en **VERSA** alarmsystemen en is voor uitbreiding van het alarmsysteem met draadloze apparaten. Tevens kan het alarmsysteem bediend worden met behulp van draadloze bediendelen en handzenders van het **ABAX** tweeweg systeem.

Het voordeel van de **ACU-120** controller is het uitstekende bereik van tot 500 meter in open veld en wordt verkregen via twee antennes en een geavanceerd draadloos systeem. Afhankelijk van het ontvangen draadloze signaalniveau zal de controller automatisch een antenne kiezen welke gebruikt zal worden voor het ontvangen van de transmissies.



- werkt met de **INTEGRA** en **VERSA** alarmsystemen (aangesloten op de communicatie bus)
- ondersteund tot 48 draadloze apparaten van het **ABAX** of **ABAX2** systeem (versie 5.05 of hoger):
  - detectoren – **ABAX** systeem: **AFD-100, AGD-100, AMD-100, AMD-101, AMD-102, AMD-103, APD-100, APMD-150, AOD-200, AOCD-250, ARD-100, ASD-110, ASD-150, ATD-100, AVD-100**
  - detectoren – **ABAX 2** systeem: **APD-200, APD-200 Pet, APMD-250, AOD-210, AOCD-260, AXD-200, AGD-200, ASD-200, ASD-250**
  - sirene/flitsers – **ABAX** systeem: **ASP-100 R, ASP-105 R, ASP-205 R**
  - sirene/flitsers – **ABAX 2** systeem: **ASP-200 R, ASP-215 R**
  - overigen – **ABAX** systeem: **ACX-200, ACX-201, ARF-100, ARU-100, ASW-100 E / ASW-100 F**
  - overigen – **ABAX 2** systeem: **ACX-210, ACX-220, ASW-210**
- ondersteund draadloze bediendelen:
  - **INT-KWRL, INT-KWRL2** (tot 4)
  - **VERSA-LCDM-WRL, VERSA-KWRL2** (tot 6)
- ondersteund tot 248 **APT-100** handzenders (afhankelijk van het type alarmsysteem): **APT-100, APT-200**
- tweeweg gecodeerde draadloze communicatie via de 868 MHz frequentie band
- up-to-date draadloos systeem
- diversificatie van de antennes
- programmering van de controller gebeurt via het alarmsysteem met gebruik van het:
  - bediendeel in de service mode
  - **DLOADX** programma
- RS-232 TTL poort voor aansluiting op een computer waardoor het updaten van de controller firmware mogelijk is, zonder dat deze van het systeem losgekoppeld dient te worden, als ook voor het **DLOAD10** diagnose programma
- sabotageschakelaar welke reageert bij het openen van de behuizing
- sabotage ingang

## TECHNISCHE GEGEVENS

Voeding (± 15%)	12 V DC
Afmetingen behuizing	126 x 158 x 32 mm
Afmetingen print	103 x 139 mm
Bedrijfstemperatuur	-10 °C...+55 °C
Stand-by verbruik	50 mA
Maximaal verbruik	75 mA
Gewicht	202 g
Maximale luchtvochtigheid	93±3%
Werking frequentieband	868,0 ÷ 868,6 MHz
Draadloos communicatiebereik ( in open veld)	tot 500 m
Milieuklasse conform de EN50130-5	II
Nageleefde normen	EN 50130-4, EN 50130-5, EN 50131-1, EN 50131-3, EN 50131-5-3
Veiligheidsklasse conform de EN 50131-3	Grade 2

