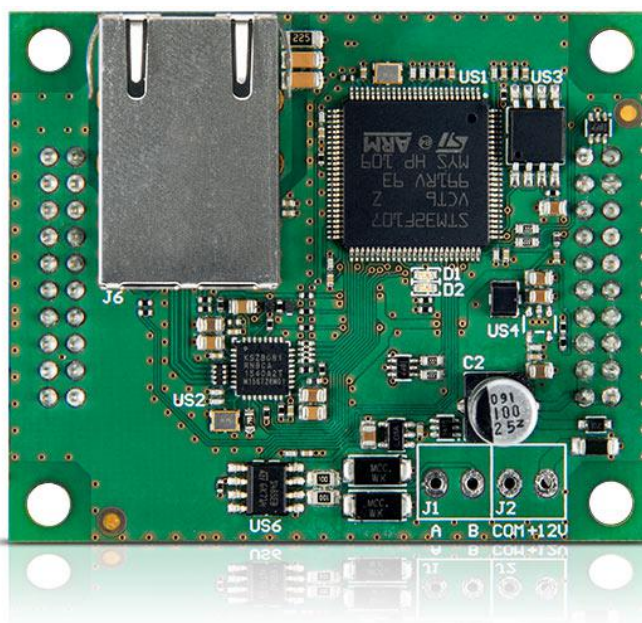


# GSM-X-ETH

## MODULO ETHERNET PER GSM-X LTE E GSM-X

**GSM-X-ETH** è un dispositivo progettato per espandere le possibilità di comunicazione dei moduli universali **GSM-X LTE** e **GSM-X** aggiungendo funzionalità Ethernet. Questo canale può essere utilizzato in parallelo con la trasmissione dati su rete mobile o in alternativa ad essa. Sarà possibile configurare per le varie funzioni la priorità d'uso dei singoli canali. Questa opzione consente ai moduli **GSM-X LTE** e **GSM-X** di essere adattati in modo ottimale alle specifiche di ogni sistema.

- integrazione con il modulo di comunicazione universale **GSM-X LTE, GSM-X**
- supporto per Ethernet come canale di comunicazione aggiuntivo



### SCHEMA TECNICA

Dimensioni della scheda elettronica	61 x 51 mm
Temperatura di lavoro	-10...+55°C
Assorbimento di corrente in stato di pronto	25 mA
Assorbimento di corrente massimo	25 mA
Peso	25 g
Umidità massima	93±3%
Classe ambientale EN50130-5	II

