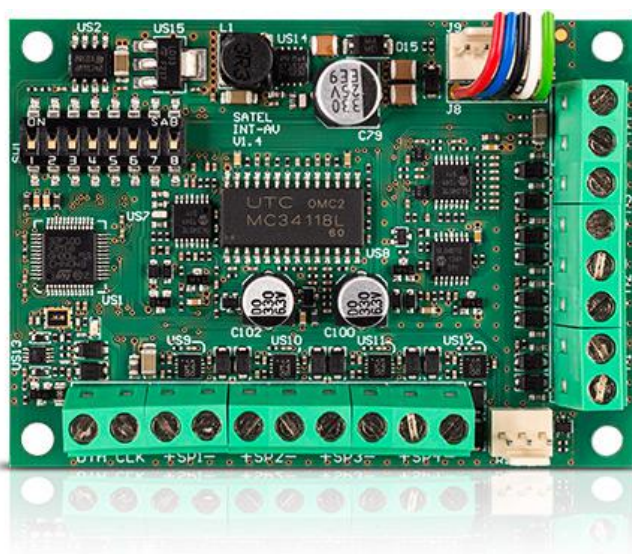


# INT-AV

## MODULO ASCOLTO AMBIENTALE

Il modulo di ascolto ambientale **INT-AV** consente la valutazione di una eventuale minaccia da remoto, permettendo l'ascolto dei suoni provenienti dal sito protetto e la comunicazione con gli utenti.

- modulo di verifica allarme acustico che consente l'eliminazione di falsi allarmi
- diffusione locale dei messaggi da e verso la stazione di monitoraggio
- trasmissione bidirezionale dei segnali audio tra i terminali e la linea telefonica
- funziona con un massimo di 4 terminali **INT-AVT** che lavorano in modalità half-duplex
- funzione di rilevamento sabotaggio del microfono



### SCHEDA TECNICA

Tensione di alimentazione ( $\pm 15\%$ )	12 V DC
Dimensioni della scheda elettronica	57 x 80 mm
Temperatura di lavoro	-10...+55 °C
Assorbimento di corrente in stato di pronto	35 mA
Peso	46 g
Umidità massima	93 $\pm$ 3%
Classe ambientale EN50130-5	II
Assorbimento massimo di corrente (INT-AV + 1xINT-AVT)	160 mA
Assorbimento massimo di corrente (INT-AV + 4xINT-AVT)	500 mA