

# PERFECTA 16

## CENTRALE DI ALLARME

Le centrali di allarme serie PERFECTA sono progettate per proteggere locali di piccole e medie dimensioni, come appartamenti, piccole abitazioni, piccoli uffici, piccole attività commerciali, ecc. Forniscono lo standard di sicurezza conforme alla normativa EN 50131 Grado 2.

Il sistema basato sulla centrale di allarme PERFECTA 16 è caratterizzato da un'installazione rapida, una semplice configurazione e un funzionamento facile e intuitivo. La centrale, oltre ai metodi tradizionali per comandare il sistema di allarme, offre anche delle soluzioni più moderne: la facile ed intuitiva applicazione **PERFECTA CONTROL** per dispositivi mobili o telecomandi che operano nella banda di frequenze 433 MHz (dopo aver collegato il modulo **INT-RX-S**).

Il modulo GSM / GPRS integrato offre un'ampia gamma di funzioni: interazione con l'applicazione mobile con supporto per le notifiche PUSH, configurazione remota mediante il software **PERFECTA**

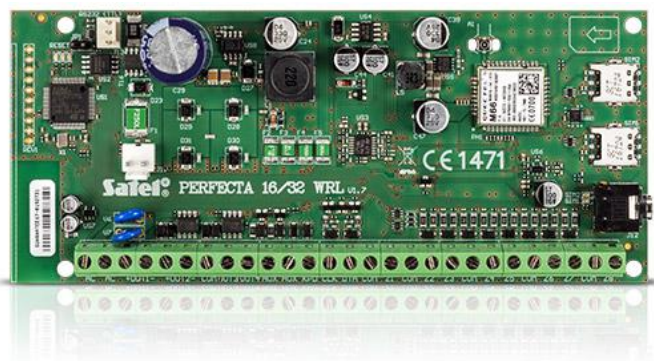
**Soft**, segnalazione di eventi (ad esempio agli utenti interessati o alle stazioni di vigilanza), messaggi vocali, controllo via SMS e verifica audio (ascolto dei suoni dai locali protetti). Il modulo gestisce due schede nano-SIM che garantiscono la continuità della comunicazione, se si verificano problemi con la prima SIM, la seconda viene selezionata automaticamente.

La scheda elettronica della centrale è dotata di 8 zone cablate e 4 uscite. Il loro numero può essere aumentato collegando i moduli di espansione: **INT-E**, **INT-O** o **INT-OR**. Questo consente di ampliare il sistema con rilevatori, sirene ed altri dispositivi per il controllo del cancello, delle tapparelle, dell'irrigazione etc.

Il pannello di controllo consente di dividere l'oggetto (locali) in due partizioni, con tre modalità armate tra cui scegliere (giorno, notte, pieno). Ogni zona può essere assegnata a una o entrambe le aree sorvegliate.

Il sistema può essere configurato in due modi: utilizzando l'intuitivo software PERFECTA Soft (da un computer collegato con cavo RS-232 (TTL) o da remoto) o da tastiera, utilizzando il menù di programmazione.

- conformità alla norma **EN 50131 Grado 2**
- da 8 a 16 zone filari programmabili:
  - configurazioni: NO, NC, EOL, 2EOL/NO, 2EOL/NC
  - gestione rilevatori a fune per tapparelle e sensori di vibrazione
- da 4 a 12 uscite filari programmabili
- 2 uscite alimentazione a bordo
- moduli integrati:
  - GSM/GPRS con doppia SIM (SMS, invio eventi a stazioni di vigilanza, applicazione mobile, notifiche PUSH)
  - audio (messaggi vocali)
  - verifica acustica
- suddivisione del sistema in 2 partizioni:
  - 3 modalità di inserimento per ogni partizione
  - ogni zona può essere assegnata a due partizioni
  - controllo utente o opzione di controllo timer
- bus di comunicazione per il collegamento di tastiere (**PRF-LCD**), moduli di espansione (**INT-E**, **INT-O**, **INT-ORS**) e modulo di espansione del ricevitore del telecomando con telecomando 433 MHz (**INT-RX-S**)
- controllo del sistema utilizzando:
  - tastiere PRF-LCD (fino a 4)
  - applicazione mobile PERFECTA CONTROL
  - radio telecomandi operanti nella banda 433 MHz (fino a 15) - richiede la cooperazione con il modulo INT-RX-S (PERFECTA 16 versione firmware 1.02 o successiva)
- aggiornamento firmware da remoto
- codici:
  - 15 codici utente



- 1 codice di programmazione
- nomi editabili (utenti, partizioni, zone, uscite e moduli) per la facile gestione del sistema
- timer:
  - 8 timer con possibilità di impostazione delle eccezioni
- memoria 3584 eventi
- autodiagnostica di elementi principali del sistema
- alimentatore integrato:
  - protezione da sovraccarichi
  - protezione contro la scarica totale della batteria
  - regolazione corrente carica batteria
- programmazione:
  - locale – tastiera, computer con il software PERFECTA Soft installato (collegamento mediante porta RS 232 (TTL))
  - da remoto – computer con il software PERFECTA Soft installato (GPRS)

## SCHEMA TECNICA

Capacità di carico delle uscite programmabili OC	25 mA / 12 V DC
Capacità di carico delle uscite programmabili di potenza	1000 mA / 12 V DC
Uscita AUX	500 mA / 12 V DC
Messaggi vocali	16
Classe ambientale EN50130-5	II
Bus di comunicazione	1
Numero massimo ingressi programmabili	16
Numero massimo uscite programmabili	12
Umidità massima	93±3%
Assorbimento di corrente massimo	180 mA
Corrente di ricarica massima della batteria	160 mA
Tastiere	fino a 4
Peso	105 g
Tensione di scollegamento batteria (±10%)	10,5 V
Tensione di uscita dell'alimentatore	12 V DC ±15%
Tensione nominale di alimentazione (±15%)	18 V AC, 50-60 Hz
Tensione soglia di segnalazione per guasto batteria (±10%)	11 V
Numeri di telefono per i messaggi	8
Capacità di carico dell'uscita KPD	500 mA / 12 V DC
Memoria eventi	3584
Assorbimento di corrente in stato di pronto	150 mA
Consumo di corrente dalla batteria - in stato di pronto	100 mA
Corrente di uscita dell'alimentatore	2 A
Corrente di ricarica della batteria	500 mA
Livello di sicurezza secondo EN 50131	Grado 2
Partizioni	2
Timer	8
Utenti	15
Ingressi filari programmabili	8
Uscite filari programmabili	4
Uscite di alimentazione	2
Dimensioni della scheda elettronica	160 x 68 mm
Tensione di uscita	10,5 V...14 V DC
Temperatura di lavoro	-10...+55 °C
Trasformatore consigliato	40 VA