

INT-VG

HANGMODUL

Az **INT-VG VERSA** és **INTEGRA** biztonsági rendszerek felhasználóbarát hangmenü segítségével telefonvonalon kereszt történő távoli vezérlését teszi lehetővé. Az INT-VG segítségével nem csak a rendszer élesítése/hatástalanítása lehetséges, hanem a csatlakoztatott panel állapotának részletes információi is lekérdezhetők vagy az ahhoz kapcsolt eszközök is vezérelhetők. Ezeken felül a modul egy 16 hangüzenetet tartalmazó, a kiválasztott rendszereseményekről hangüzenési funkciót biztosító szintetizátormodulként is használható.

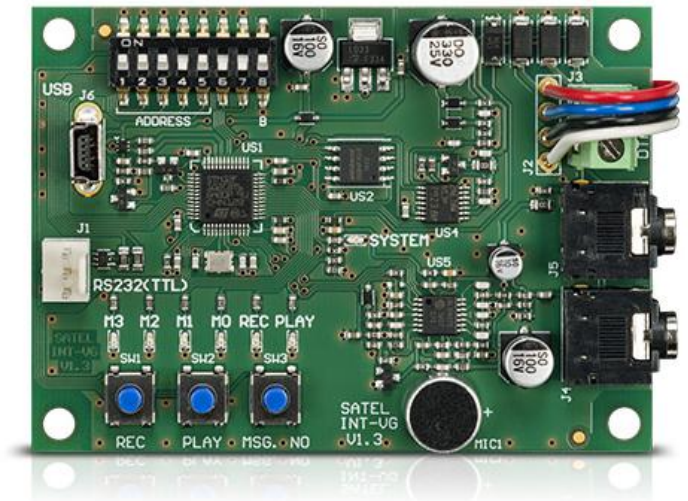
Tulajdonságok:

- DTMF jelzésekkel távolról vezérelhető hangmenü
- üzenetek rögzítése az ügyetlen mikrofonfelvételeket megszüntető "text-to-speech" technológiával
- távoli élesítés/hatástalanítás és "háziautomatizációs" eszköz vezérlés
- távoli rendszerállapot ellenőrzés
- több utasítás egyetlen MACRO paranccsal történő indítása
- ingyenes, a modul kezelésére szolgáló VG-SOFT alkalmazás
- 16 üzenésre szolgáló hangüzenet rögzítése
- kompatibilis **VERSA** és **INTEGRA** központokkal

Figyelem:

INTEGRA 1.09 vagy régebbi központok esetén csak a hangszintetizátor funkció érhető el. Az INT-VG modul teljes támogatásához az INTEGRA 1.10-re történő frissítés szükséges.

- **Firmware v1.02** – csak v1.02 vagy régebbi INT-VG modullal kompatibilis. A modullal történő kapcsolat létrehozásához a SATEL Virtual COM Port telepítése szükséges, melynek drivere az alábbi linkről letölthető **SATEL Virtual COM Port Driver.zip**.
- **Firmware v1.07** – csak v1.04 vagy újabb INT-VG modullal kompatibilis. A modullal történő kapcsolat létrehozásához driver letöltése nem szükséges.



MŰSZAKI ADATOK

| | |
|------------------------------------|--------------|
| Maximális áramfelvétel | 35 mA |
| Tápfeszültség (±15%) | 12 V DC |
| Áramfelvétel készenléti állapotban | 27 mA |
| Környezeti osztály | II |
| Működési hőmérséklet | -10...+55 °C |
| Nyomatott áramköri lemez méretei | 57 x 80 mm |
| Tömeg | 32 g |

