

# INT-VG

## ΦΩΝΗΤΙΚΗ ΜΟΝΑΔΑ

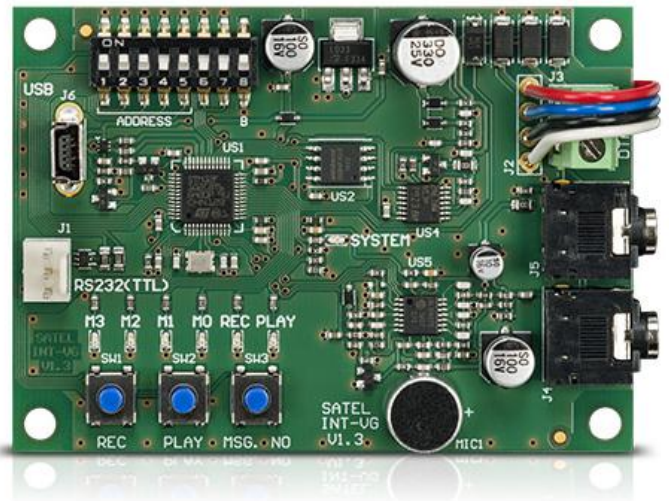
Το INT-VG επιτρέπει το τηλεχειρισμό των συστημάτων ασφαλείας VERSA και INTEGRA μέσω τηλεφωνικής γραμμής με φιλικό προς το χρήστη φωνητικό μενού. Με το INT-VG είναι δυνατόν όχι μόνο να οπλίζει ή να αφοπλίζει το σύστημα, αλλά και να πάρετε αναλυτικές πληροφορίες σχετικά με την κατάσταση του συστήματος και τον έλεγχο συσκευών που συνδέονται στον πίνακα. Εκτός αυτού, η μονάδα μπορεί να χρησιμοποιηθεί ως ένας "συνθέτης φωνής"-16 μηνυμάτων για τη φωνητική ειδοποίηση σε επιλεγμένα συμβάντα του συστήματος.

### Δυνατότητες:

- Φωνητικό μενού ελεγχόμενο εξ αποστάσεως με οποιοδήποτε τηλέφωνο DTMF
- Καταγραφή μηνυμάτων με τη χρήση της "text-to-speech" τεχνολογίας για την εξάλειψη της αδέξιας καταγραφής με μικρόφωνο.
- Απομακρυσμένος οπλισμός / αφοπλισμός και έλεγχος των εξόδων για χρήση "οικιακού αυτοματισμού"
- Απομακρυσμένο έλεγχο της κατάστασης του συστήματος
- Χαρακτηριστικό MACRO για την έναρξη πολλαπλών δράσεων με ενιαία εντολή
- Διαχείριση της μονάδας με την δωρεάν εφαρμογή VG-SOFT
- 16 θέσεις για εγγραφή φωνητικών μηνυμάτων
- Συμβατό με τις VERSA και INTEGRA

### Προσοχή:

Μόνο χαρακτηριστικά σύνθεσης φωνής είναι διαθέσιμα για INTEGRA 1,09 και παλαιότερο. Πλήρης υποστήριξη για την INT-VG θα εισαχθεί με την αναβάθμιση 1,10 για INTEGRA.



## ΤΕΧΝΙΚΑ ΔΕΔΟΜΕΝΑ

Ελάχιστη θερμοκρασία λειτουργίας	35 mA
Τάση τροφοδοσίας	12 V DC
Κατανάλωση ρεύματος σε Standby	27 mA
Περιβαλλοντική Κατηγορία	II
Εύρος θερμοκρασίας λειτουργίας	-10...+55 °C
Διαστάσεις πλακέτας	57 x 80 mm
Βάρος	32 g