

# INT-VMG

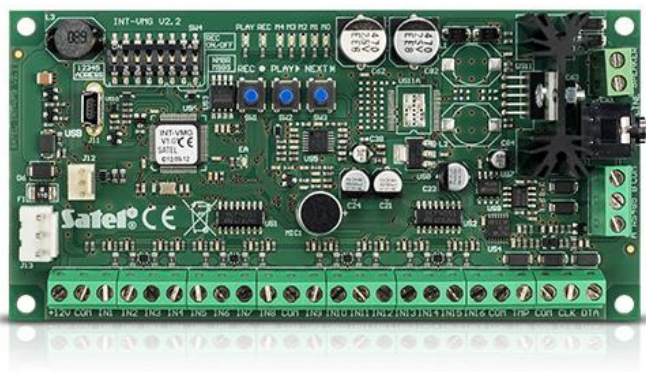
## MODULE DE MESSAGES VOCAUX

Le module **INT-VMG** est conçu pour la lecture des messages vocaux déclenchés à l'aide de la centrale d'alarme. Il peut être utilisé à la transmission de messages d'information ou d'avertissement et il facilite la gestion du système d'alarme aux personnes âgées et aux enfants. En plus, l'enregistrement des sons permet d'utiliser le module à la lecture des sons d'avertissement spécifiques. L'amplificateur intégré permet le raccordement direct d'un haut-parleur externe et la sortie de ligne permet la connexion du dispositif au système PA sur le site. Les messages sont enregistrés dans la mémoire du module à l'aide du logiciel livré avec la fonction de conversion du texte écrit en parole, le lecteur n'est donc pas nécessaire lorsqu'ils sont enregistrés.

### Caractéristiques :

- possibilité d'enregistrer jusqu'à 32 messages.
- déclenchement des messages à l'aide de la centrale d'alarme **INTEGRA** ou d'autres périphériques externes
- amplificateur intégré permettant le raccordement direct d'un haut-parleur
- sortie de ligne pour une connexion facile au système PA
- port USB intégré pour une programmation rapide à l'aide d'un ordinateur

Pour se connecter au module INT-VG, télécharger le pilote virtuel du port sur [SATEL Virtual COM Port Driver.zip](#)



## SPÉCIFICATIONS TECHNIQUES

Tension d'alimentation (±15%)	12 V DC
Dimensions de la carte électronique	68 x 140 mm
Températures de fonctionnement	-10...+55 °C
Consommation de courant en veille	75 mA
Consommation max. de courant	500 mA
Poids	80 g
Humidité maximum	93 ±3%
Classe environnementale selon EN50130-5	II
Puissance max. de sortie haut-parleur	6 W
Impédance recommandée du haut-parleur raccordé aux bornes SPEAKER	8 Ω