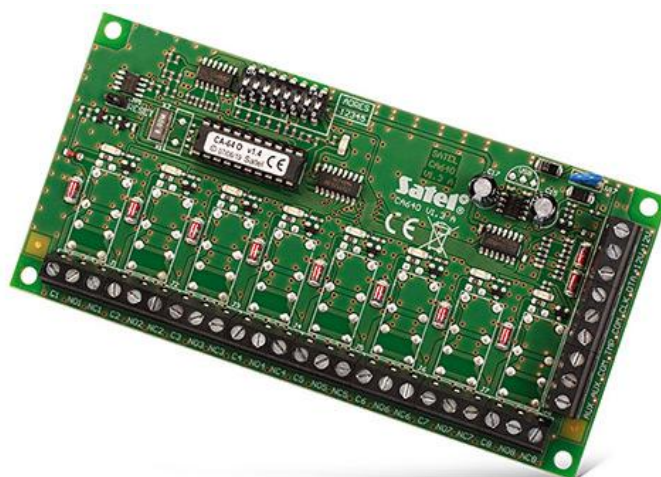


# CA-64 O-OC

## MÓDULO DE EXTENSIÓN DE SALIDAS

El módulo de extensión para las centrales de alarma **VERSA** e **INTEGRA** que permite extender el sistema en 8 salidas adicionales. En función del variante del módulo pueden ser salidas de tipo "colector abierto", salidas de relé y combinación de ambos tipos.

- extensión del sistema en 8 salidas:
  - 8 salidas de baja corriente tipo OC



### DATOS TÉCNICOS

Clase medioambiental	II
Tensión máxima conmutada por el relé	24 V
Corriente máxima conmutada por el relé	2 A
Tensión de alimentación ( $\pm 15\%$ )	12 V DC
Capacidad de salidas tipo OC	50 mA
Dimensiones de la pletina electrónica	140 x 68 mm
Rango de temperaturas de trabajo	-10...+55 °C
Peso	74 g
Consumo de la corriente (sin cargar salidas tipo OC y sin relés activos)	36 mA
Consumo de la corriente por el relé activo	20 mA