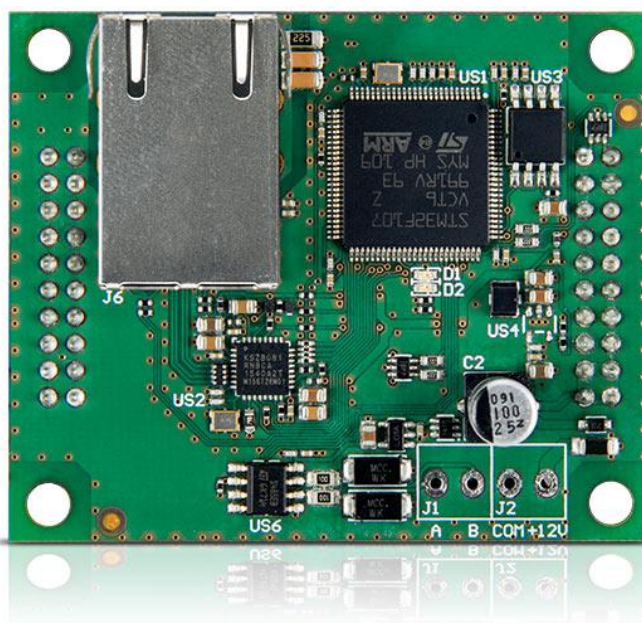


GSM-X-ETH

ETHERNETMODUL FÜR GSM-X LTE UND GSM-X

GSM-X-ETH ist ein Gerät zur Erweiterung der Kommunikationsoptionen der universellen Module **GSM-X LTE** und **GSM-X** um das Ethernet. Die Benutzung dieses Kanals kann parallel zur Datenübertragung über zellulares Netzwerk erfolgen oder eine Alternative dazu sein. Verfügbar ist eine Konfiguration von Prioritäten, die einzelne Kanäle für konkrete Funktionen nutzt. Diese Option ermöglicht eine optimale Anpassung der Einstellungen der Module **GSM-X LTE** und **GSM-X** an die Erfordernisse eines konkreten Systems.

- Betrieb mit: **GSM-X LTE, GSM-X**
- Bedienung eines zusätzlichen Kommunikationskanals – des Ethernet



TECHNISCHE DATEN

| | |
|-----------------------------------|-------------|
| Abmessungen der Elektronikplatine | 61 x 51 mm |
| Betriebstemperatur | -10...+55°C |
| Ruhestromaufnahme | 25 mA |
| Max. Stromaufnahme | 25 mA |
| Gewicht | 25 g |
| Max. Luftfeuchtigkeit | 93±3% |
| Umweltklasse gem. EN50130-5 | II |

