

# PERFECTA 16

## ALARMZENTRALE

Die Alarmzentralen der Serie **PERFECTA** wurden so konzipiert, dass sie kleine und mittelgroße Gebäude wie Wohnungen, Einfamilienhäuser, einzelne Wohnungen in den Reihenhäusern, Büros, Kleinbetrieben usw. schützen. Sie stimmen mit den Anforderungen der EN 50131 Grad 2 überein.

Das System, das auf den Alarmzentralen von **PERFECTA 16** basiert, zeichnet sich durch schnelle Installation, einfache Konfiguration, sowie einfache und intuitive Bedienung aus. Neben der grundlegenden, traditionellen Steuerung bietet die Alarmzentrale auch erweiterte Methoden: mithilfe der funktionalen und intuitiven **PERFECTA CONTROL** App für mobile Geräte sowie der 433 MHz Funkhandsender (nach Anschluss des Moduls **INT-RX-S**).

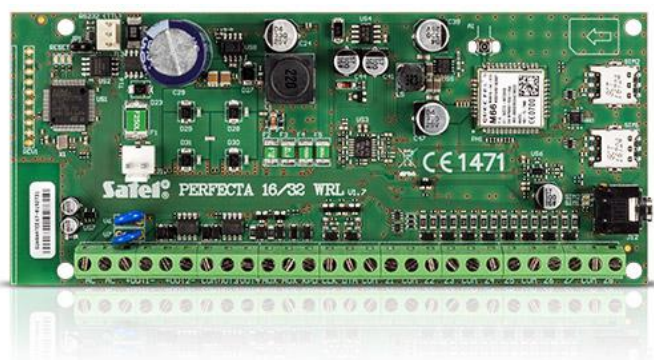
Das eingebaute GSM/GPRS-Modul bietet eine breite Palette an Funktionen: ermöglicht die Interaktion mit einer funktionalen und intuitiven mobilen Applikation **PERFECTA CONTROL** (mit Unterstützung für PUSH-Meldungen), fernbediente Konfiguration mit dem **PERFECTA Soft**-Programm, Übertragung von Ereignissen (z.B. gibt Meldungen an die Sicherheitsagentur), Sprachbenachrichtigung, Steuerung über SMS und Audio-Verifikation (Abhören von den Geräuschen aus dem geschützten Gebäude). Zwei Nano-SIM-Karten werden unterstützt, um die Kontinuität der Kommunikation zu gewährleisten: Falls Probleme mit der Netzreichweite des ersten Netzbetreibers auftreten, wird automatisch die zweite Karte ausgewählt.

Die Zentralenplatine wird mit 8 Meldelinien und 4 verdrahteten Ausgängen ausgestattet. Ihre Anzahl lässt sich durch den Anschluss der Erweiterungsmodule erhöhen: Erweiterungsmodul der Linien **INT-E** und Erweiterungsmodul der Ausgängen **INT-O** oder **INT-ORS**. Man kann damit das System erweitern, indem man mehr Melder, Signalgeber und sogar Stellantriebe hinzufügt (zur Steuerung von dem Garagentor, Rollläden, Gartensprinkler).

Die Alarmzentrale ermöglicht es, das Objekt (das Gebäude) in zwei Zonen zu teilen, wobei drei Scharfmodi zur Auswahl stehen (Tag-Scharfschalten, Nacht-Scharfschalten, Externscharfschalten). Jede Meldelinie kann einem oder den beiden überwachten Bereichen zugeordnet werden.

Das System kann auf zwei Arten eingestellt werden: Mit dem intuitiven **PERFECTA Soft**-Programm (von einem Computer, der mit RS-232 (TTL) Kabel oder Remote verbunden ist), sowie über ein Bedienteil mit entsprechenden Tastenkombinationen im Servicemenü.

- entspricht den Anforderungen der Norm **EN 50131 Grad 2**
- von 8 bis 16 einstellbare verdrahtete Meldelinien:
  - Konfigurationen zur Wahl: NO, NC, EOL, 2EOL/NO, 2EOL/NC
  - Unterstützung für Rollläden-Melder und Vibrationsmelder
- von 4 bis 12 einstellbare verdrahtete Ausgänge
- 2 Stromversorgungsausgänge auf der Hauptplatine der Zentrale
- eingebaute Module:
  - GSM/GPRS mit 2 SIM-Steckplätzen (SMS, Übertragung von Ereignissen an Leitstellen, mobile Applikation, PUSH-Meldungen)
  - Sprachmodul (Wiedergabe von Sprachmeldungen, um per Telefon zu benachrichtigen)
  - Akustische Alarmverifikation (Reinhören in das überwachte Objekt)
- Systemaufteilung in 2 Bereiche:
  - 3 Erkennungsmodi in jedem Bereich
  - Möglichkeit der Zuweisung einer Meldelinie zwei Bereichen
  - Benutzersteuerung oder Timer-Steuerungsoption
- Datenbus für den Anschluss von Bedienteilen (**PRF-LCD**), Erweiterungsmodulen (**INT E**, **INT O**, **INT-ORS**) und Erweiterungsmodul für 433 MHz Handsender (**INT-RX-S**)
- Systemsteuerung mit Verwendung von:
  - PRF-LCD Bedienteilen (bis zu 4)
  - PERFECTA CONTROL App
  - 433 MHz Funkhandsendern (bis zu 15) – Zusammenarbeit mit dem Modul INT-RX-S (PERFECTA 16 Firmware v1.02 oder höher) erforderlich
- Firmware-Updates verfügbar
- Passwörter:
  - 15 Benutzercodes



- 1 Servicecode
- editierbare Namen (von Benutzern, Bereichen, Meldelinien, Ausgängen und Modulen) zur einfachen Steuerung und Überwachung des Systems
- Timer:
  - 8 Timer mit Ausnahmemöglichkeiten
- Speicher von 3584 Ereignissen
- automatische Diagnose der Hauptkomponenten des Systems
- eingebautes Schaltnetzteil:
  - Überlastungsschutz für Akku
  - Tiefentladeschutz für Akku
  - Stromregelung beim Laden vom Akku
- Einstellungen der Alarmzentrale:
  - lokal – Bedienteil, Computer mit installiertem PERFECTA Soft-Programm, angeschlossen über den RS 232 (TTL) Anschluss an die Alarmzentrale
  - Remote-Verbindung – Computer mit installiertem PERFECTA Soft-Programm, Verbindung mit der Alarmzentrale über GPRS

## TECHNISCHE DATEN

|  |                   |
|--|-------------------|
| Belastbarkeit der programmierbaren Triggerausgänge | 25 mA / 12 V DC   |
| Belastbarkeit einstellbarer Lastausgängen          | 1000 mA / 12 V DC |
| AUX- Ausgänge                                      | 500 mA / 12 V DC  |
| Sprachmeldungen                                    | 16                |
| Umweltklasse gem. EN50130-5                        | II                |
| Kommunikationsbusse                                | 1                 |
| Max. Anzahl einstellbarer Linien                   | 16                |
| Max. Anzahl einstellbarer Ausgänge                 | 12                |
| Max. Luftfeuchtigkeit                              | 93±3%             |
| Max. Stromaufnahme                                 | 180 mA            |
| Max. Stromaufnahme aus dem Akku                    | 160 mA            |
| Bedienteile  | bis 4             |
| Gewicht  | 105 g             |
| Spannung für Trennen des Akkus (±10%)              | 10,5 V            |
| Ausgangsspannung des Netzteils                     | 12 V DC ±15%      |
| Spannungsversorgung (±15%)                         | 18 V AC, 50-60 Hz |
| Spannung für Meldung der Akkustörung (±10%)        | 11 V              |
| Telefonnummern zur Übermittlung                    | 8                 |
| Belastbarkeit des Ausgangs KPD                     | 500 mA / 12 V DC  |
| Ereignisspeicher                                   | 3584              |
| Ruhestromaufnahme                                  | 150 mA            |
| Stromaufnahme aus dem Akku - im Standby-Modus      | 100 mA            |
| Ausgangsstrom des Netzteils                        | 2 A               |
| Akkuladestrom                                      | 500 mA            |
| Sicherheitsgrad gem. EN 50131                      | Grade 2           |
| Bereiche   | 2                 |
| Timer  | 8                 |
| Benutzer   | 15                |
| Einstellbare verdrahtete Linien                    | 8                 |
| Einstellbare verdrahtete Ausgänge                  | 4                 |
| Stromversorgungsausgänge                           | 2                 |
| Abmessungen der Elektronikplatine                  | 160 x 68 mm       |
| Bereich der Ausgangsspannungen                     | 10,5 V...14 V DC  |
| Betriebstemperatur                                 | -10...+55 °C      |
| Empfohlener Transformator                          | 40 VA             |