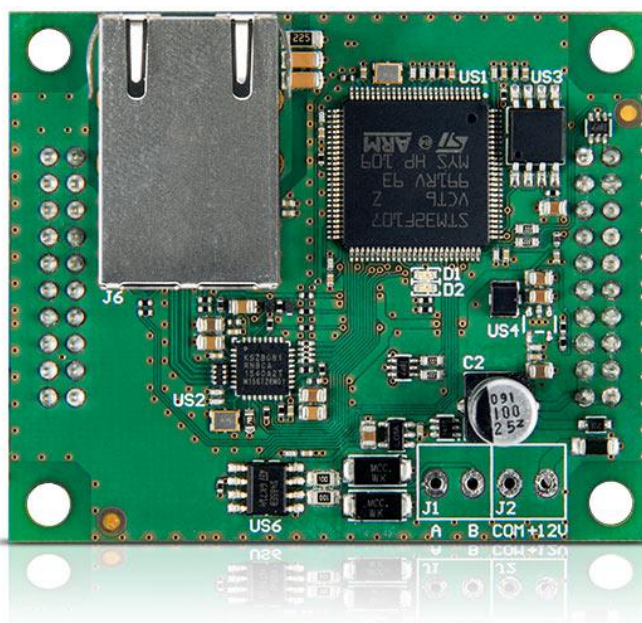


# GSM-X-ETH

## ETHERNETOVÝ MODUL PRO GSM-X LTE, GSM-X KOMUNIKÁTOR

**GSM-X-ETH** je zařízení navržené pro rozšíření komunikační cesty univerzálního **GSM-X LTE** a **GSM-X** modulu o ethernetové připojení. Tento kanál lze používat paralelně s GPRS přenosy jako alternativní cestu. Tato vlastnost umožňuje **GSM-X LTE** a **GSM-X** modulu optimálně se přizpůsobit požadavkům konkrétního systému.

- spolupráce s: **GSM-X LTE, GSM-X**
- podpora ethernetu jako dalšího komunikačního kanálu



### TECHNICKÁ DATA

Rozměr základní desky	61 x 51 mm
Rozsah pracovních teplot	-10...+55°C
Proudová spotřeba v klidu	25 mA
Max. proudová spotřeba	25 mA
Hmotnost	25 g
Maximální relativní vlhkost	93±3%
Třída prostředí dle EN50131-5	II

