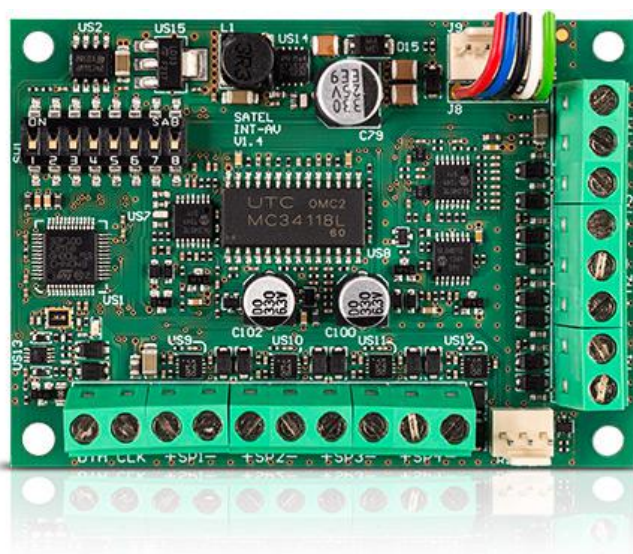


# INT-AV

## HLASOVÝ VERIFIKAČNÍ MODUL POPLACHU

Hlasový verifikační modul poplachu **INT-AV** umožňuje iniciovat dálkové zhodnocení situace ve střeženém objektu pomocí naslouchání situace. Kromě toho umožňuje zařízení vysílat zprávy z monitorovací stanice a mohou sloužit pro informování přítomných lidí ve střeženém objektu.

- hlasové ověření poplachu umožňuje eliminovat falešné poplachu
- lokální vysílání zpráv z monitorovací stanice
- obousměrný hlasový přenos mezi interkomem a telefonní linkou
- pracuje až se 4 interkomy pracujících v polovičním duplexním režimu
- detekce sabotáže mikrofonu



### TECHNICKÁ DATA

Napájecí napětí ( $\pm 15\%$ )	12 V DC
Rozměr základní desky	57 x 80 mm
Rozsah pracovních teplot	-10...+55 °C
Proudová spotřeba v klidu	35 mA
Hmotnost	46 g
Maximální relativní vlhkost	93 $\pm$ 3%
Třída prostředí dle EN50131-5	II
Maximální proudový odběr (INT-AV + 1xINT-AVT)	160 mA
Maximální proudový odběr (INT-AV + 4xINT-AVT)	500 mA